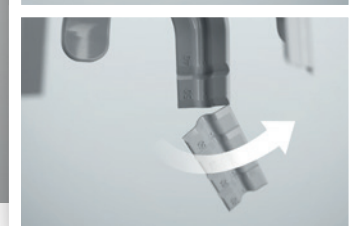
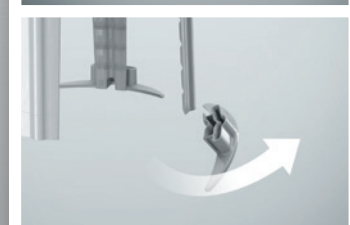
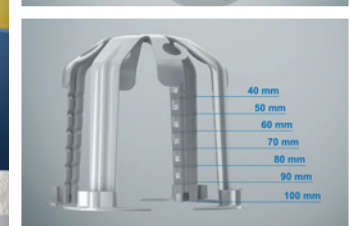


Espaceur.

La solution pour encastrer des luminaires dans des plafonds creux isolés.

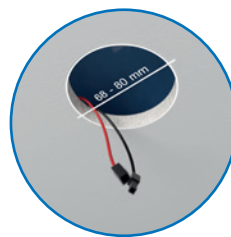
UN POUR TOUS

Un produit - flexibilité maximale



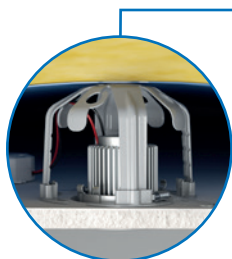
Espaceur

- ✓ Pour l'installation dans des plafonds creux isolés
- ✓ Encastrement ultérieur par le bas
- ✓ Montage sans outillage
- ✓ Pour orifices d'installation de Ø 68 – 80 mm
- ✓ Hauteur réglable de 100 à 40 mm



Convient aux alésages de 68 à 80 mm

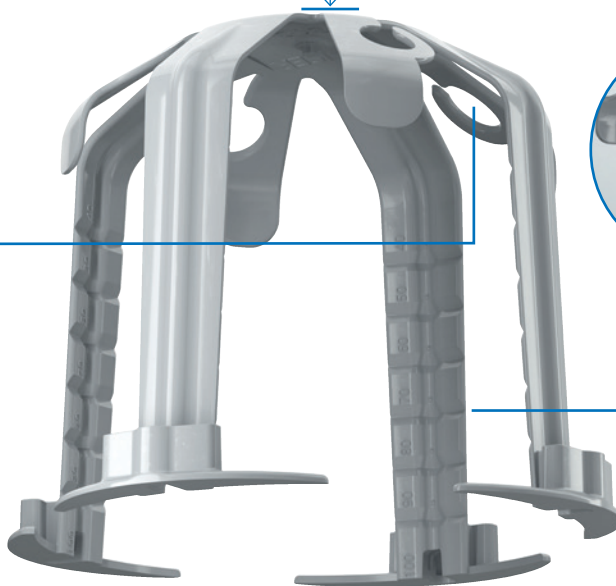
Réglable en hauteur de 100 à 40 mm en cassant les pattes.



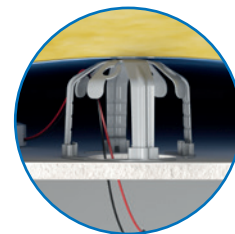
Garantit une distance suffisante à l'isolation.



Quatre passages de câbles.



Appui solide sur le plafond.



Montage



Fraisage de l'orifice dans le plafond (68 à 80 mm).



Cassage des pieds sans outil.



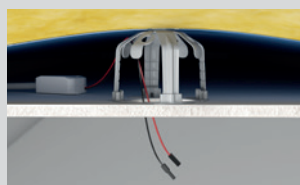
La hauteur d'encastrement requise de 100 à 40 mm réglable par pas de 10 mm en cassant les pieds.



Encliquetage des pieds une fois la hauteur d'encastrement réglée.



Encastrement de l'espaceur dans l'orifice fraisé de 68 à 80 mm.



L'espaceur est solidement appuyé sur le plafond et crée la distance nécessaire à l'isolation.



Compatible avec tous les luminaires usuels.

Profondeur	100 – 40 mm
Encastrement frontal Ø du trou de fraisage	68 – 80 mm
Passage de câbles	4
Profondeur d'encastrement maxi des luminaires LED	95 mm
Sortie maxi dans le plafond) Ø	80 mm
Art.-No.	9310-10
E-No.	920 845 209

